

КОНЦЕПЦИЯ РАЗВИТИЯ СИМОНОВСКОЙ НАБЕРЕЖНОЙ

ВОДА КУЛЬТУРА ЛЮДИ

КОМАНДА

Войнова Ирина
Луценко Ксения
Железнова Анастасия
Бошняк Алина

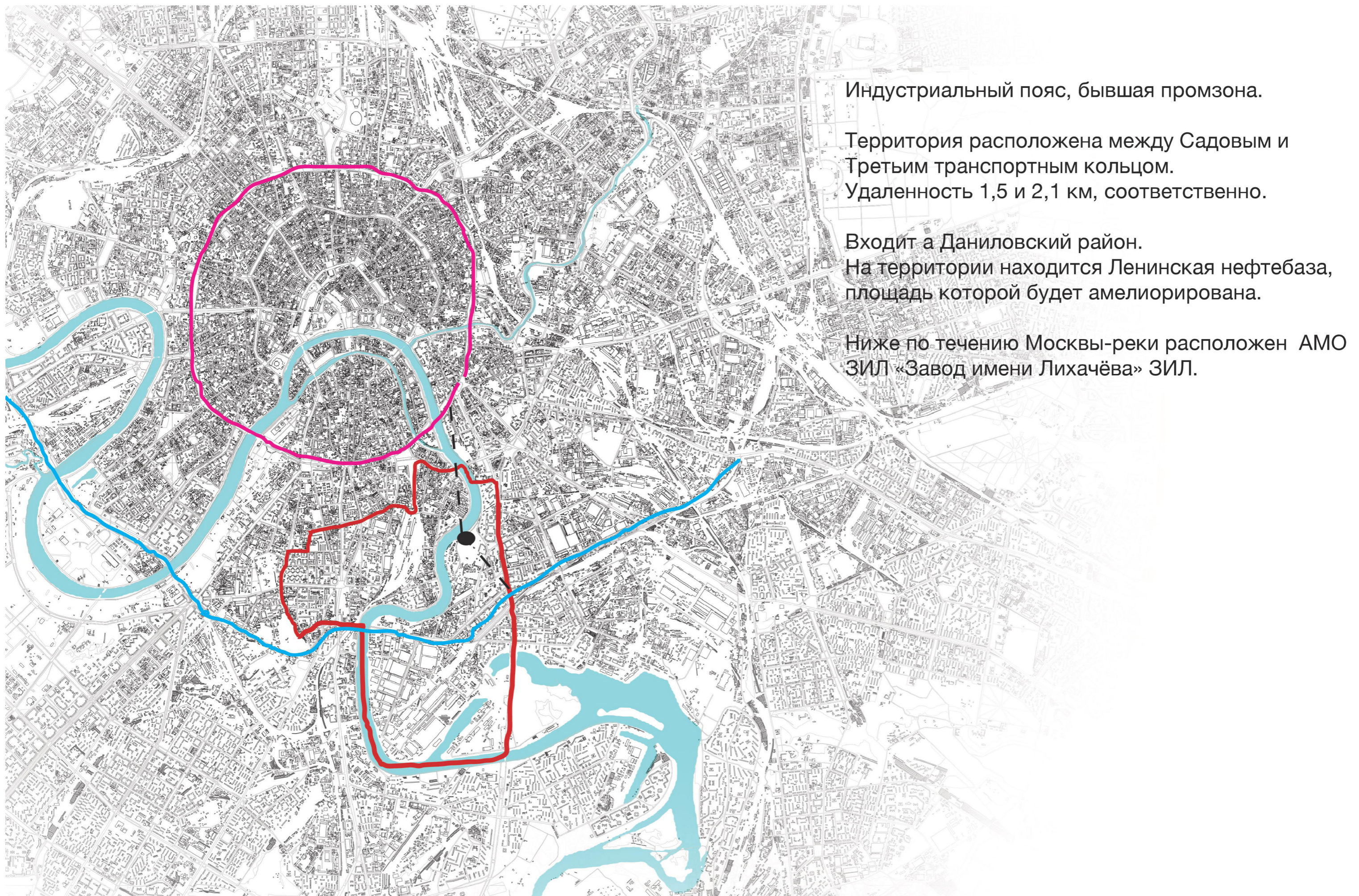
МАРХИ
ВШУ
НЛТР
ВШУ

АНАЛИЗ ТЕРРИТОРИИ

Юго-восток Москвы
Расстояние от центра — 6,4 км



АНАЛИЗ ТЕРРИТОРИИ



Индустриальный пояс, бывшая промзона.

Территория расположена между Садовым и Третьим транспортным кольцом.
Удаленность 1,5 и 2,1 км, соответственно.

Входит в Даниловский район.
На территории находится Ленинская нефтебаза, площадь которой будет амелиорирована.

Ниже по течению Москвы-реки расположен АМО ЗИЛ «Завод имени Лихачёва» ЗИЛ.

АНАЛИЗ ТЕРРИТОРИИ



Протяженность разрабатываемого участка набережной — 2 км. Сейчас почти не доступна для пешеходов и автомобилей.

Два моста (Новоспасский на севере и Автозаводский на юге) не обеспечивают достаточную связанность района. Расстояние между ними по береговой линии составляет более пяти километров. Ближайшие станции метро (Тульская и Павелецкая) также находятся в непосредственной близости от мостов по левому берегу, что делает территорию между ними труднодоступной.

АНАЛИЗ ТЕРРИТОРИИ

Общая площадь участка — 23,18 га.



АНАЛИЗ ТЕРРИТОРИИ



Стадион «Торпедо» существует на территории с 1930-х годов. Вместе с прилегающей инфраструктурой стадион будет реконструирован.

Ленинская нефтебаза (в прошлом – Нефтяные и керосиновые склады обществ «Нобель» и «Ока»).
В южной части участка находится здание бывшего Московского электромеханического завода Динамо им. С.М. Кирова, куда ведет ныне не действующая железнодорожная ветка Симоновского направления (грузовая станция «Симоново»).

АНАЛИЗ ТЕРРИТОРИИ

Согласно базе данных по аренде и недвижимости в Москве «ЦИАН», предложение площадей в районе Симоновской набережной можно считать умеренным. В основном на рынке представлены помещения офисного и торгового назначения (+свободного назначения). Из этого можно сделать вывод, что территория преимущественно занята деловыми и бизнес-центрами, офисными зданиями и торговыми центрами.

Все вакансии на территории ориентированы на специалистов в области управления – менеджеров различного уровня. Это связано с большим количеством торговых площадей.



АНАЛИЗ ТЕРРИТОРИИ

Процент комнат в коммунальных квартирах от общей массы предлагаемых к аренде и продаже жилых площадей довольно невысок (25%), что говорит о хорошей обеспеченности жителей жилплощадью – вероятно, большинство владеет собственными квартирами (1-3 комнаты).

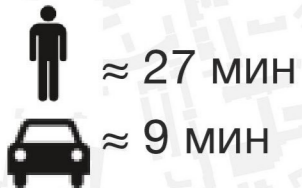
Стоит отметить, что жители противоположной стороны отрезаны от городской ткани железнодорожными путями Павелецкого вокзала, с одной стороны, и рекой, с другой.



БЛИЖАЙШИЕ СТАНЦИИ МЕТРОПОЛИТЕНА

Павелецкий вокзал

≈ 2,2 км



Станция
Москва Товарная

Тульская

≈ 3,2 км



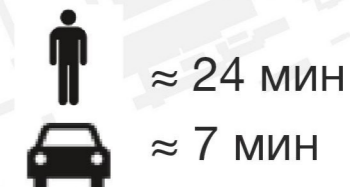
Крестыанская застава

≈ 2,7 км



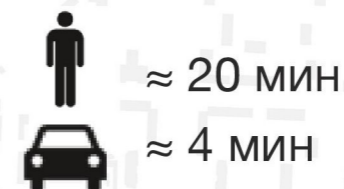
Дубровка

≈ 2,4 км



Автозаводская

≈ 1,5 км



ИСТОРИЧЕСКОЕ И КУЛЬТУРНОЕ НАСЛЕДИЕ

Музей русского реалистического искусства
* фабричное здание XIX века, уникальная частная коллекция картин художников XX века, освещающая исторические этапы жизни советского общества

Крутицкое подворье
XIII век

Культурный центр ЗИЛ
важнейший памятник архитектуры конструктивизма, XX век
Центр культурной жизни района: библиотека, кружки и мастер-классы, танцы, спектакли и концерты.

Симоновский монастырь
XIV век

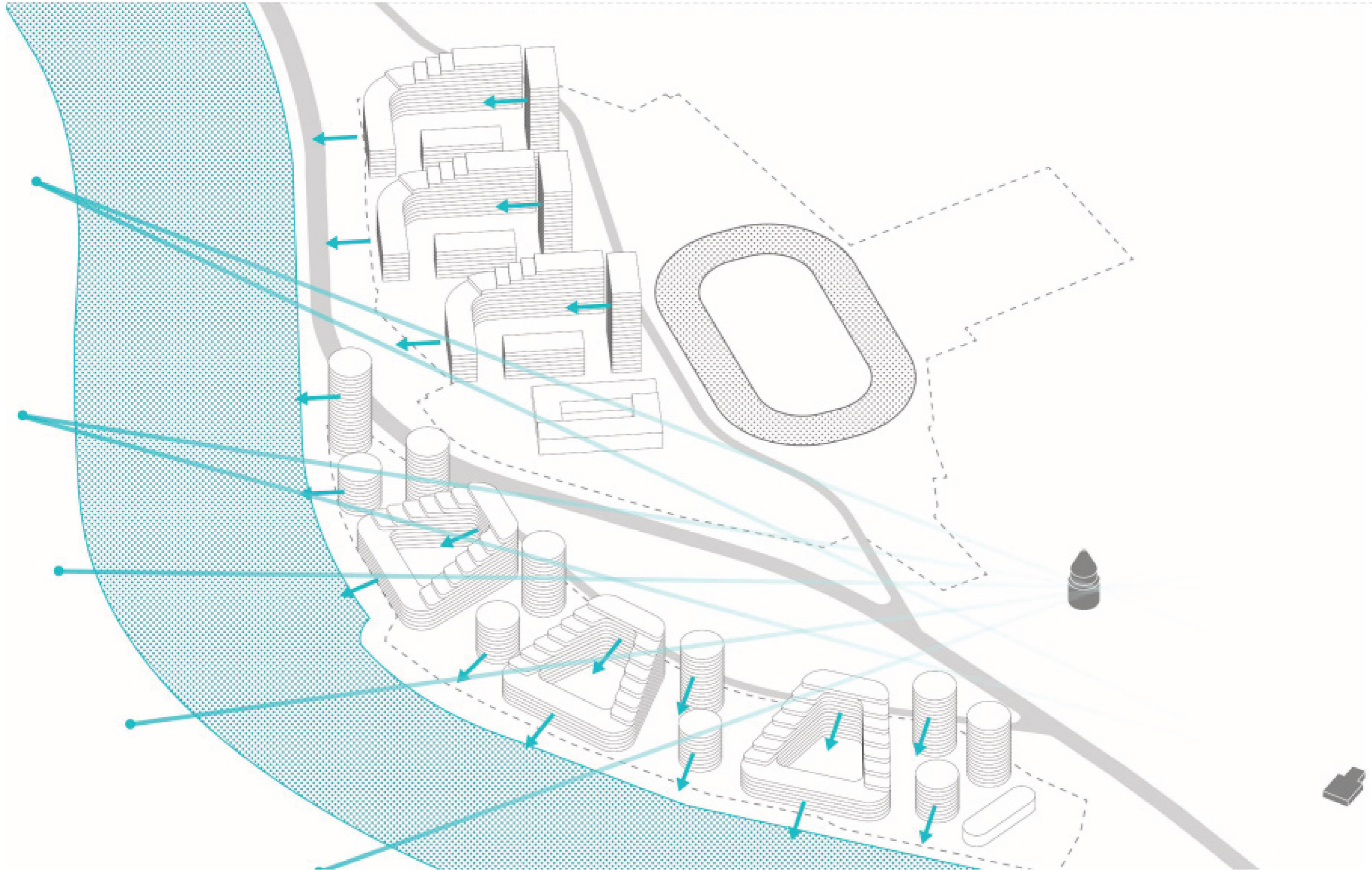
Даниловский монастырь
XVI век

Даниловский и Симоновский монастыри в XVI-XVII веках входили в пояс укрепленных монастырей, защищавших подступы к Москве с юга.

ПРОЕКТ ЗАСТРОЙКИ



ВИЗУАЛЬНЫЕ СВЯЗИ





ТРАНСПОРТ



БЛИЖАЙШИЕ ЗЕЛЁНЫЕ ЗОНЫ



ВЫВОДЫ:

Жители Даниловского района по обеим берегам реки нуждаются в рекреационных зонах

МЕСТНЫЕ СООБЩЕСТВА

ПЕРСПЕКТИВНЫЕ СООБЩЕСТВА

СПОРТ
бегуны
велосипедисты

ДОСУГ
семьи с детьми
пенсионеры
рыбаки

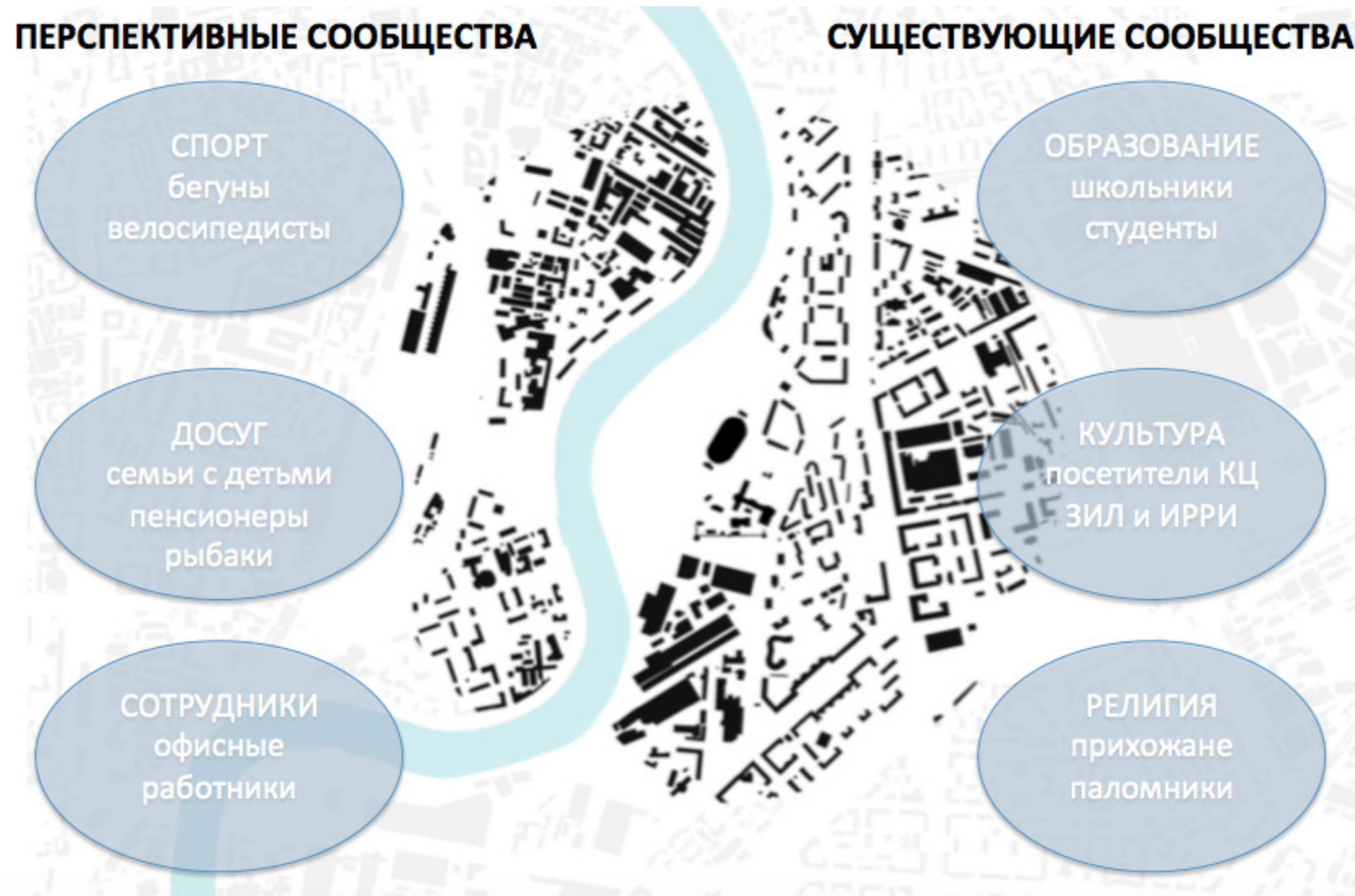
СОТРУДНИКИ
офисные
работники

СУЩЕСТВУЮЩИЕ СООБЩЕСТВА

ОБРАЗОВАНИЕ
школьники
студенты

КУЛЬТУРА
посетители КЦ
ЗИЛ и ИРРИ

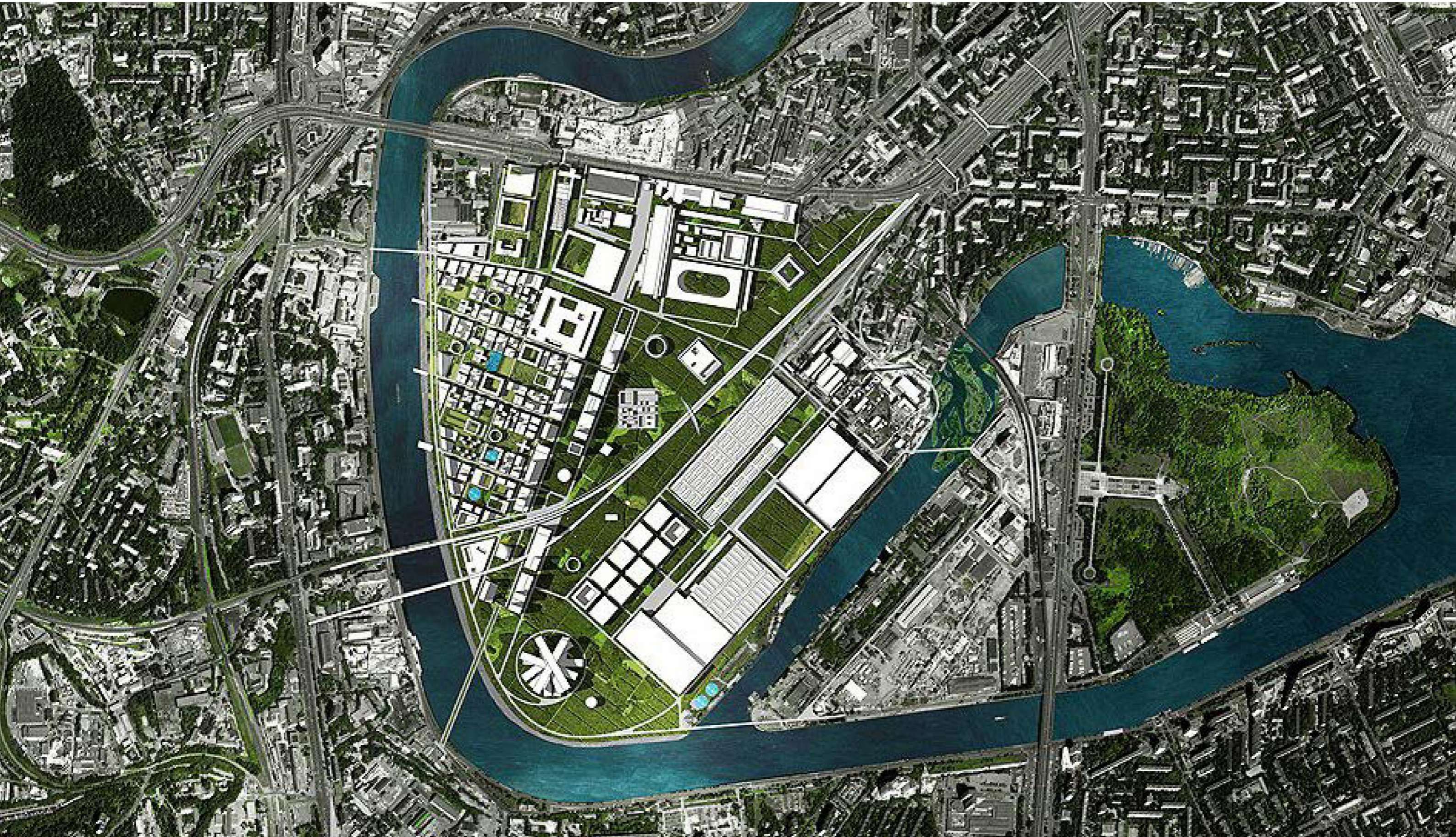
РЕЛИГИЯ
прихожане
паломники



Спортивный кластер, досуг и историко-познавательный маршрут



ОКРУЖЕНИЕ: ЗИЛ И НАГАТИНСКАЯ ПОЙМА



ПЛАН РАЗВИТИЯ МОСКВЫ-РЕКИ

Исходя из концепции развития Москвы-реки, территория Симоновской набережной будет относиться к категории «Столичная река».

Набережная будет пешеходной — это уникальная возможность для города, а не только для Даниловского района.

На участке предполагается портал Даниловские ворота.

Выше по реке будет расположен портал Дом Музыки, а ниже — Планета ЗИЛ.



Дом Музыки

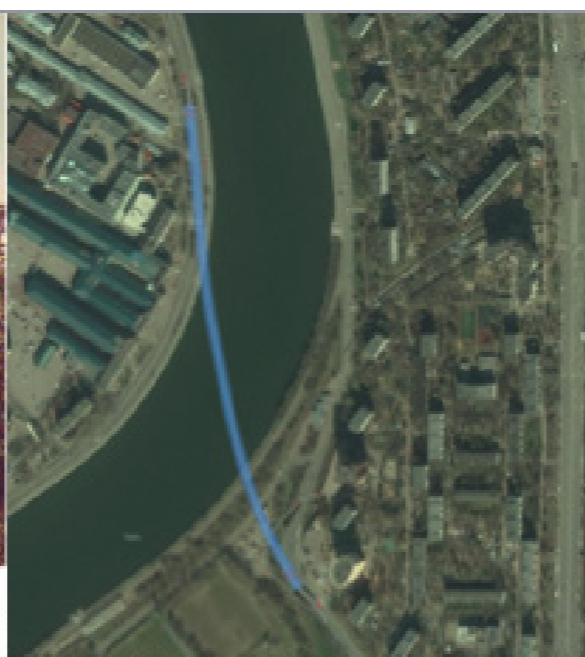
1,8 км

Даниловские ворота

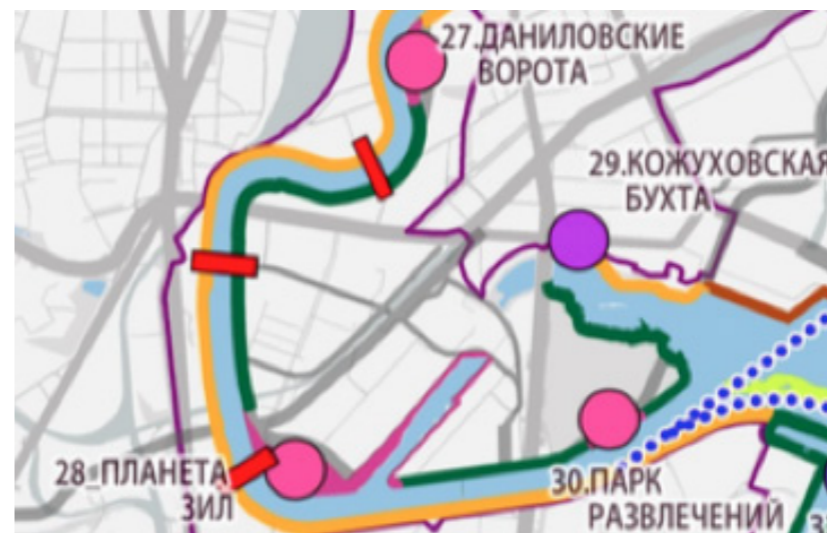
6км

Планета ЗИЛ

ПРЕДЛОЖЕНИЕ ДЛЯ НОВЫХ МОСТОВ



Разрыв планировочных связей. В прошлом данная проблема была компенсирована Всехсвятским (Симоновским) мостом, свидетельство существования которого содержится на карте 1912 года. Строительство пешеходного моста позволило бы обеспечить связанность территории, равномерное распределение человеческих потоков и доступность объектов культурного наследия для жителей противоположного берега.



Мы предлагаем разместить на территории 2 моста, один из которых уже учтен в Генеральном плане (южный), а другой располагался на участке в начале XX века (северный Симоновский мост). Организация двух пешеходных мостов позволит восполнить недостаток в планировочных связях между противоположными берегами, а также создаст инфраструктуру для формирования новых сообществ (беговой клуб, велосипедисты) и привлечения новых посетителей на набережную.

Портал «Даниловские ворота», запланированный на севере проектируемой территории, обеспечит выход к реке.



КОНЦЕПЦИЯ

ГЕНЕРАЛЬНЫЙ ПЛАН НАБЕРЕЖНОЙ

ПОРТАЛ

ПЛОЩАДЬ

ПЕРЕХОД

БУЛЬВАР

КОМЬЮНИТИ - ЦЕНТР

ПЛЯЖ

СКВЕР



КАСКАДНОЕ ЗОНИРОВАНИЕ

УРОВЕНЬ НАБЕРЕЖНОЙ

ТРАНЗИТ ПЕШЕХОДОВ

КАФЕ
МАГАЗИНЫ
ВЫСТАВОЧНЫЙ ПАВИЛЬОН

СРЕДНИЕ ПЛАТФОРМЫ

ВРЕМЕННОЕ ПРЕБЫВАНИЕ

ОТДЫХ
ИГРОВАЯ ПЛОЩАДКА
МЕСТО ОБЩЕНИЯ

НИЗКИЕ ПЛАТФОРМЫ

ДОЛГОЕ ПРЕБЫВАНИЕ

ПЛЯЖНЫЙ ОТДЫХ
СОЗЕРЦАНИЕ ЛАНДШАФТА
КАФЕ У ВОДЫ



КАСКАДНОЕ ЗОНИРОВАНИЕ

ВОЗМОЖНОСТИ
ФУНКЦИОНАЛЬНОГО
ЗОНИРОВАНИЯ



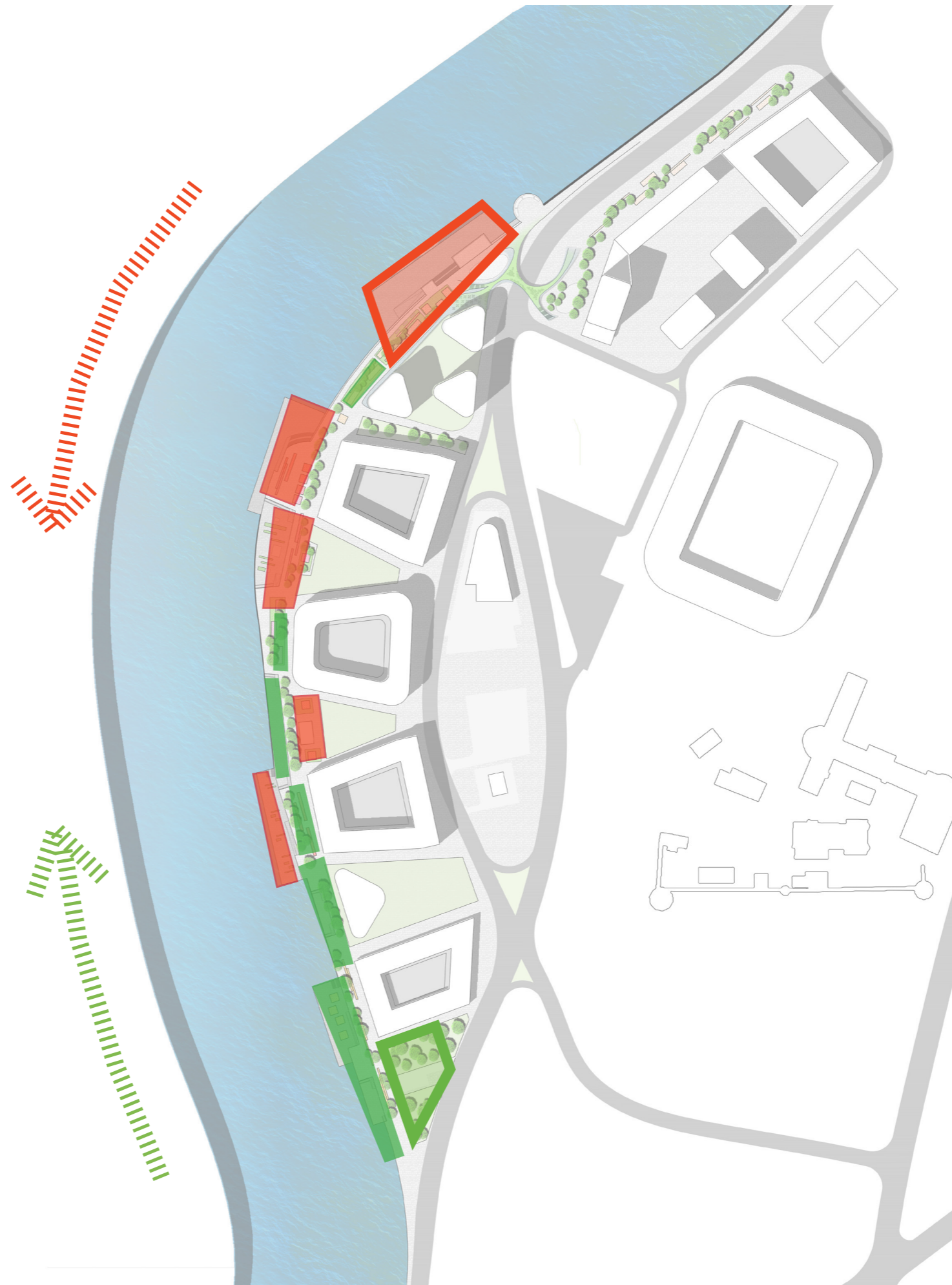
Портал



Сердце
территории

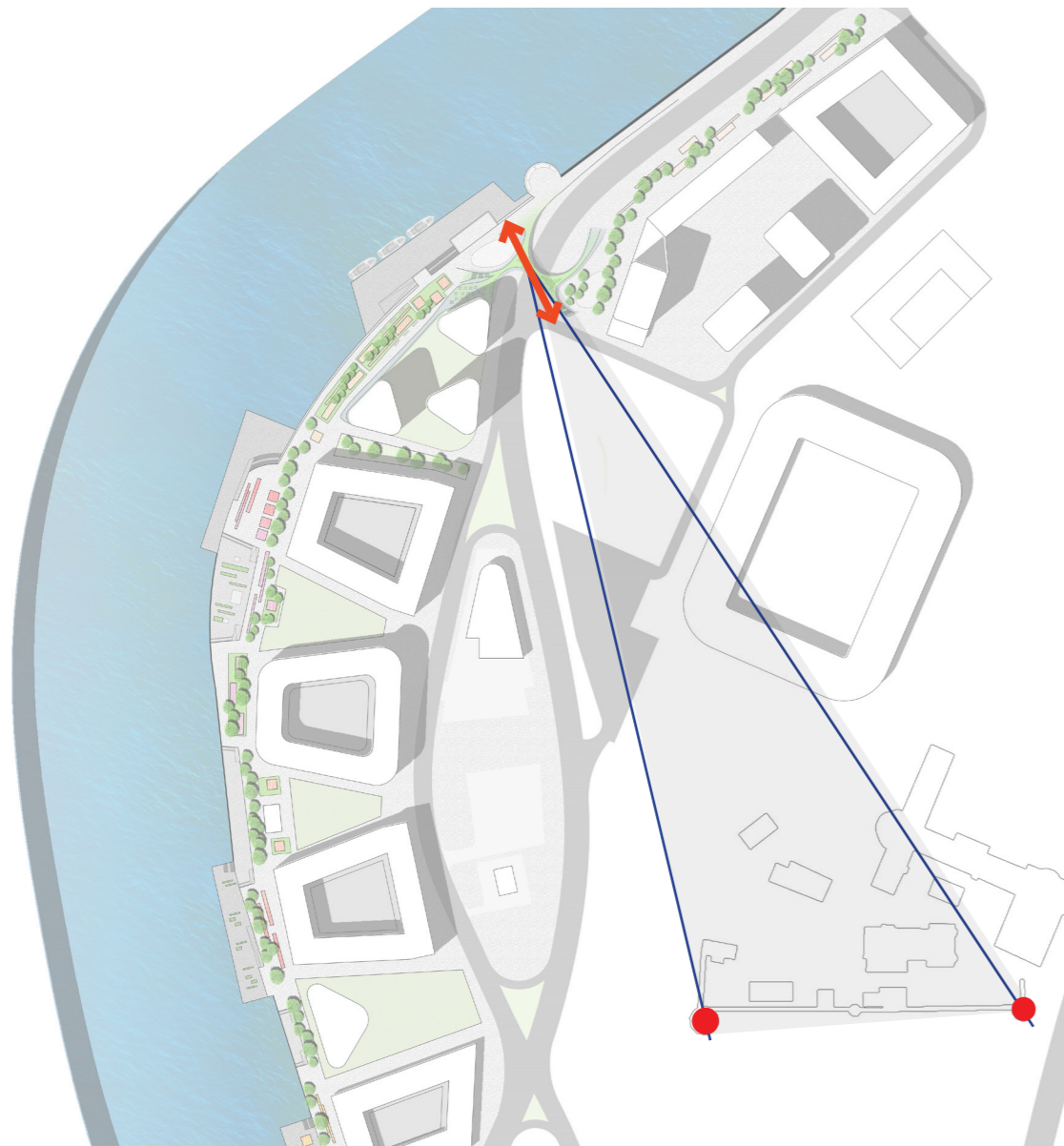


Зона уединения



НАДЗЕМНЫЙ ПЕШЕХОДНЫЙ ПЕРЕХОД

ВИЗУАЛЬНАЯ СВЯЗЬ С БАШНЯМИ СИМОНОВСКОГО МОНАСТЫРЯ



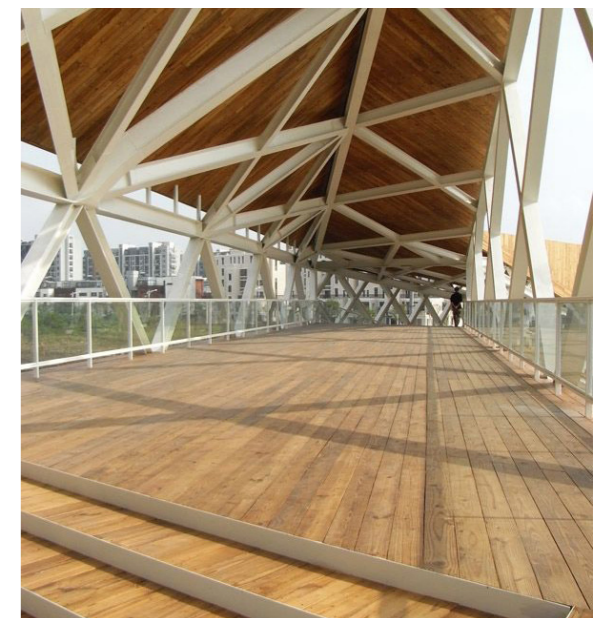
ПЕШЕХОДНЫЕ МАРШРУТЫ



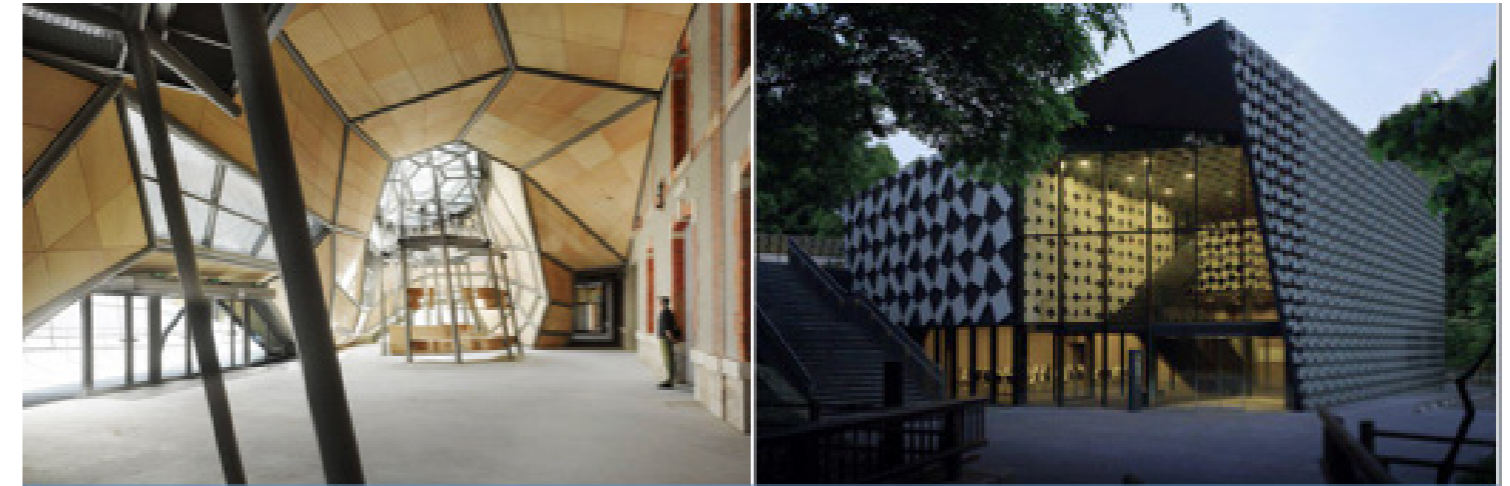
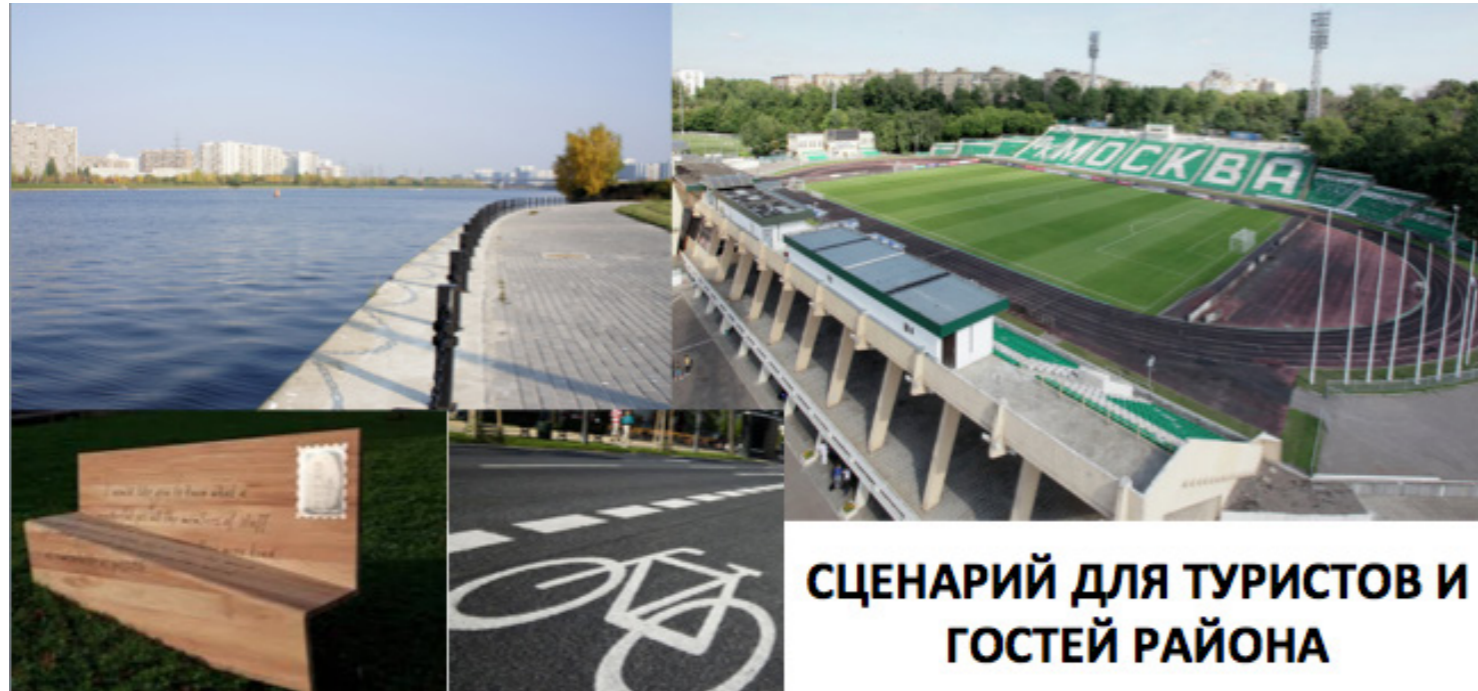
■■■■■■■■■■■■■■■■■■■■ ПУТЬ СО СТИЛОБАТА ДЛЯ ЖИТЕЛЕЙ

■■■■■■■■■■■■■■■■■■■■ ПУТЬ С НАБРЕЖНОЙ ДЛЯ ЖИТЕЛЕЙ И ГОСТЕЙ

ВИЗУАЛЬНЫЕ ОБРАЗЫ



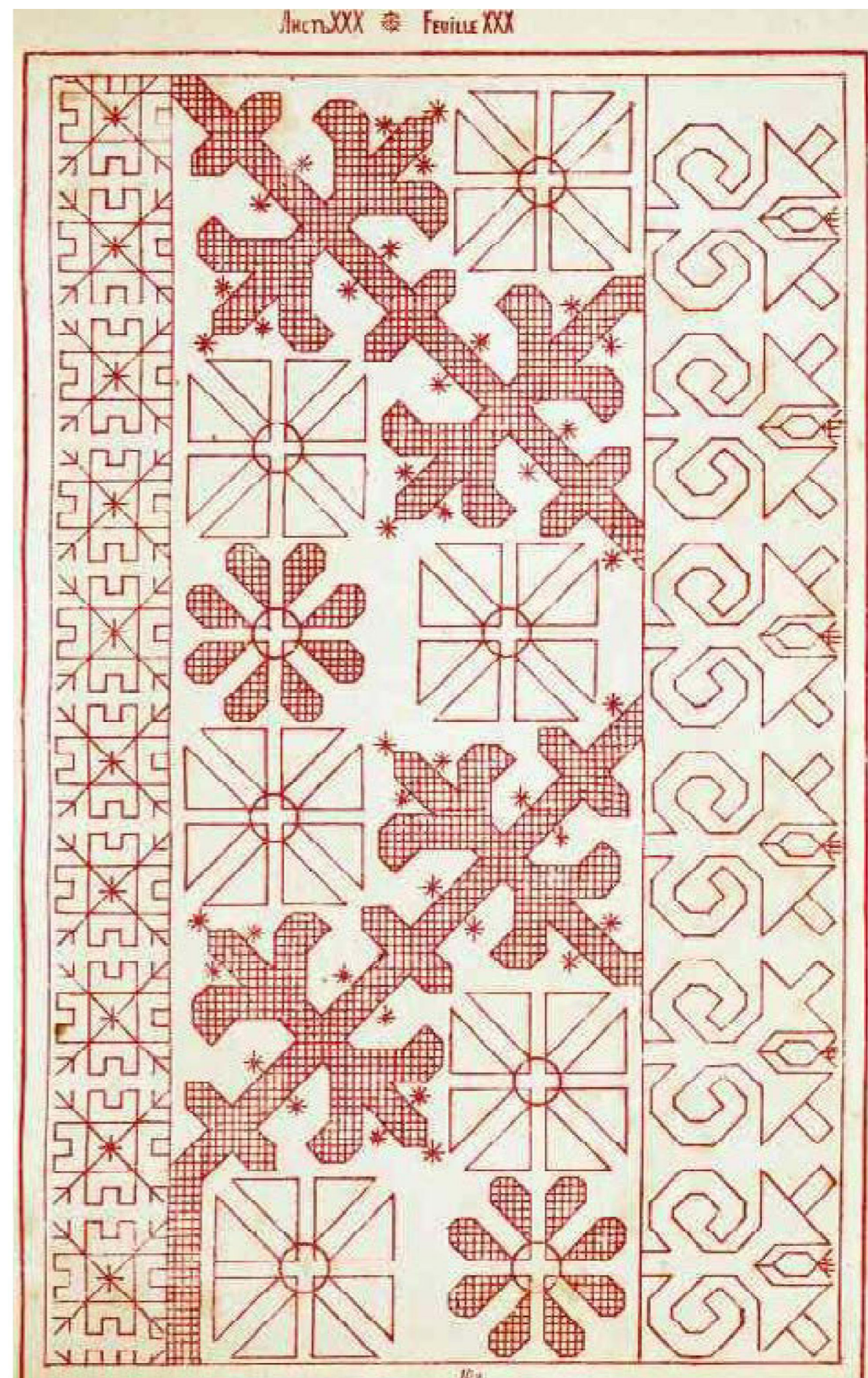
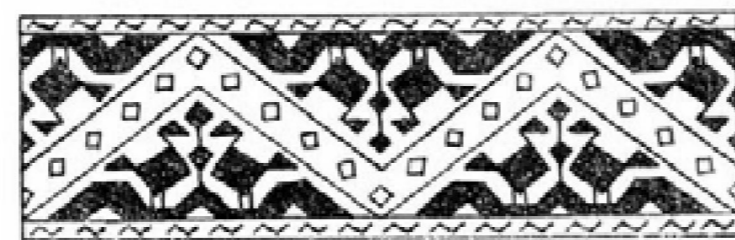
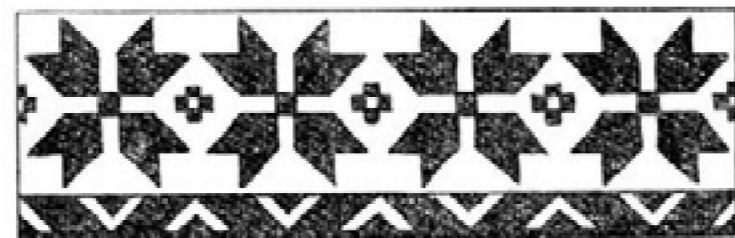
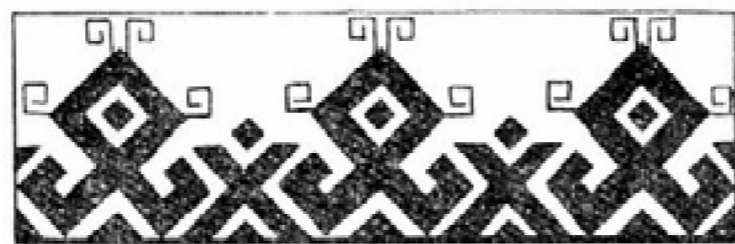
СЦЕНАРИИ СОЦИАЛЬНОЙ АКТИВНОСТИ



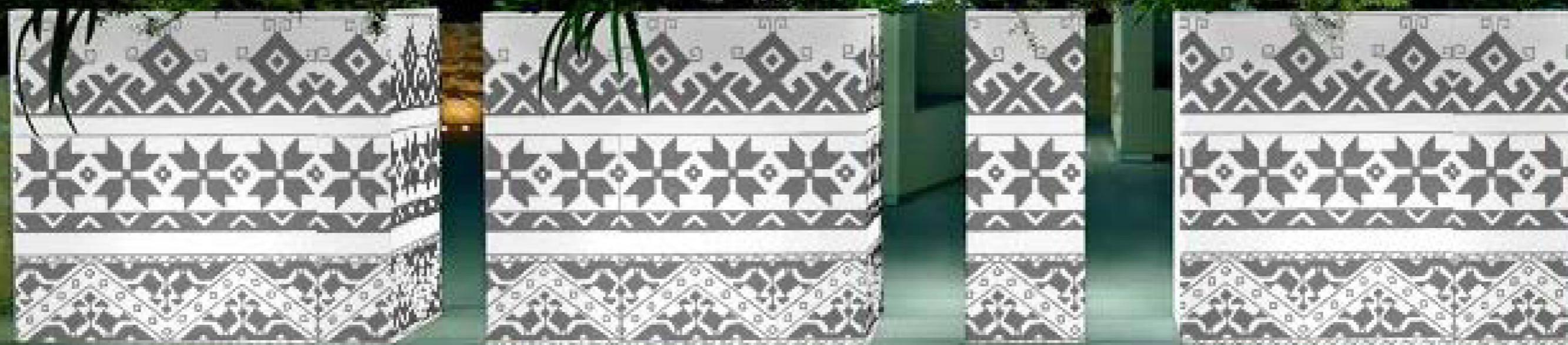
**Комьюнити-центр: многофункциональная
легкотрансформируемая среда для объединения локальных
сообществ и решения общественно значимых вопросов**



РУССКИЙ НАЦИОНАЛЬНЫЙ СТИЛЬ В ЭЛЕМЕНТАХ ДЕКОРА НАБЕРЕЖНОЙ



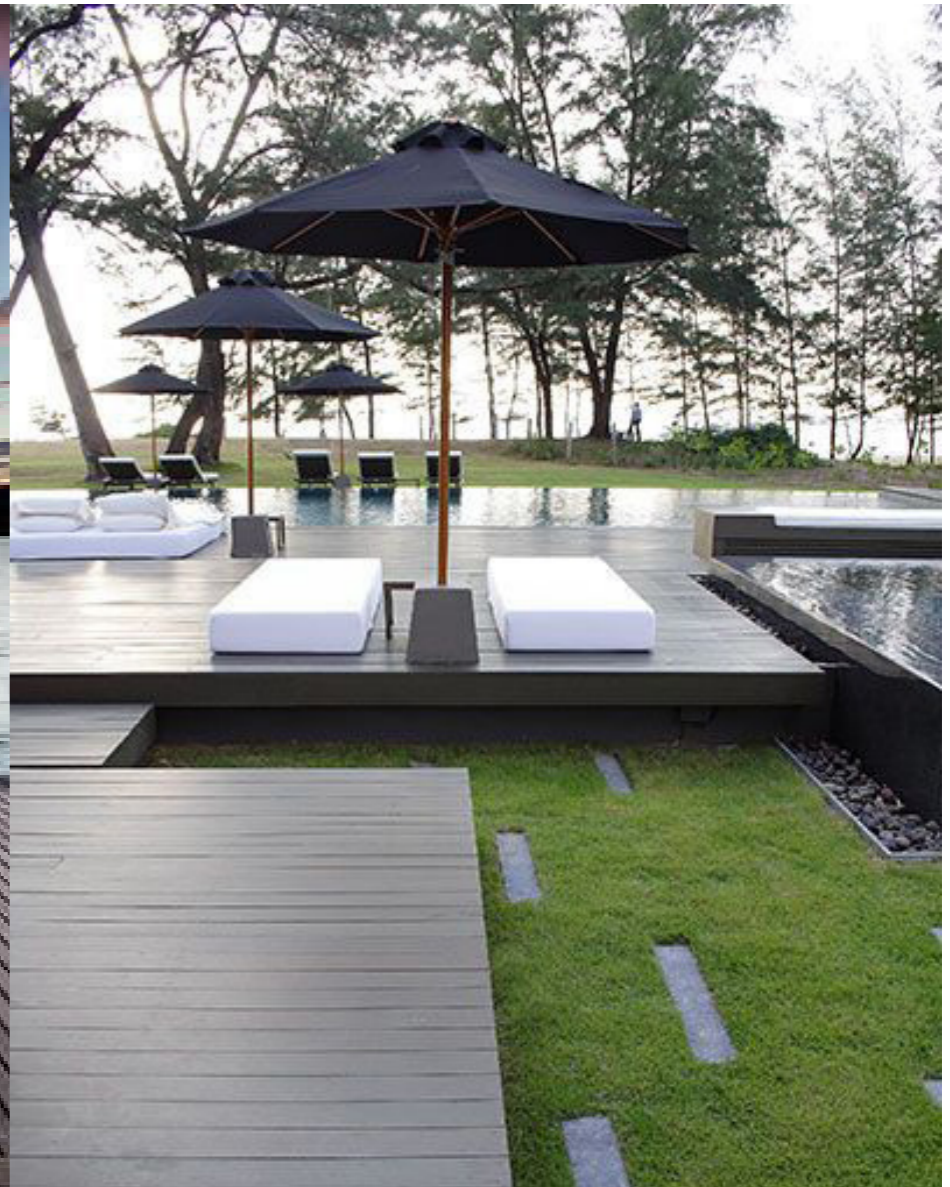
Русская стилистика



ТРОТУАР И ДОРОЖКИ С РУССКИМ ОРНАМЕНТОМ



РЕФЕРЕНСЫ ДЛЯ РАЗЛИЧНЫХ ЗОН



СПАСИБО ЗА ВНИМАНИЕ!